

LOONE OTS

MEE VÄE RAAMAT



EESTI MESINIKE LIIT

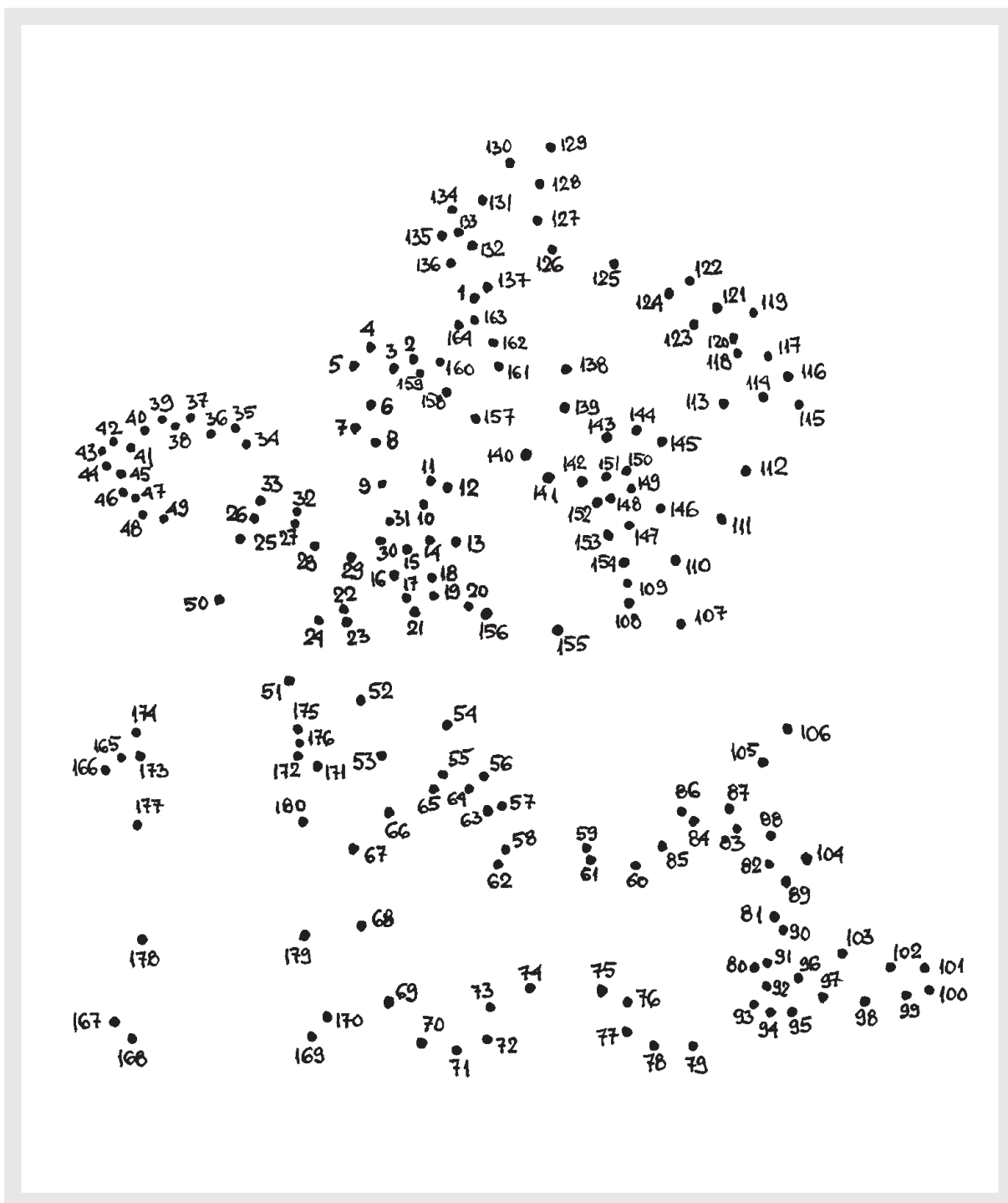


ÜHENDA PUNKTID.

TÕMBA KATKEMATU JOON PUNKTIST 1 PUNKTINI 164.

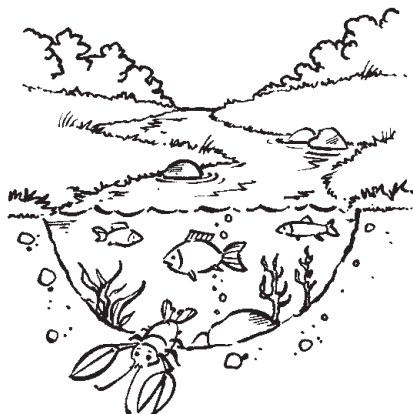
TEINE KATKEMATU JOON TÕMBA PUNKTIST 165 PUNKTINI 180.

VÄRVI PILT ÄRA.



2.

KUS MESILANE ELAB?
VÄRVI NEED KOHAD ÄRA.



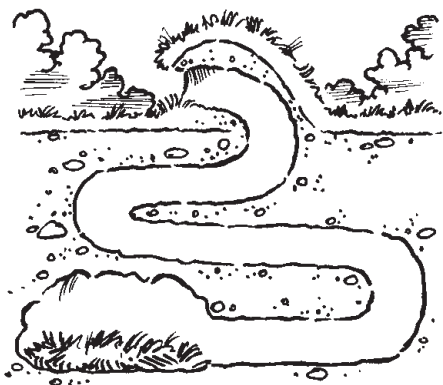
JÕE PÕHI



KOOBAS



MEEPURK



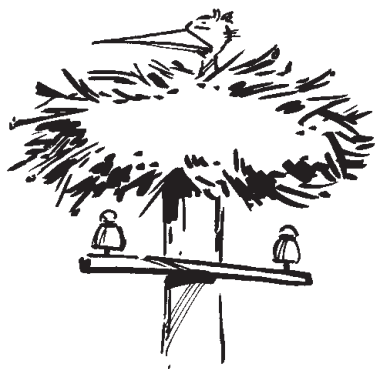
PESA MAA ALL



TARU



ÕÖNES PUU



PESA POSTI OTSAS



HOTELL

3.

JOONI ÕIGE VASTUS ALLA.

MESILANE KORJAB ÕITELT

KASTET RASVA NEKTARIT

MESILANE TEATAB TEISTELE HEAST MEEKOHAST

VILEGA LAULUGA TANTSUGA

MESILASE KÄRJES ON

VILJATERAD KÄRJEKANNUD KIVIMAJAD

MESILANE LENDAB ESIMEST KORDA TARUST VÄLJA

UMBES ... ELUPÄEVAL

TEISEL KOLMANDAL KUUENDAL

MESILAST OHUSTAB

HERILANE KIRP LIBLIKAS

MESILASI OHUSTAVAD VEEL

KALAD LINNUD LEHMAD



4.

KAUNISTA MEEPURK.
JONISTA SILDILE MUSTRID.



5.

JÄRJESTA SÕNAD.

ALGA KÕIGE PIKEMAST. KIRJUTA KÕIGE PIKEMA SÕNA ETTE 5 JA KÕIGE LÜHEMA ETTE 1. TEISTE SÕNADE ETTE KIRJUTA 2, 3 VÕI 4.



MESINE



MESI



MEEPURK



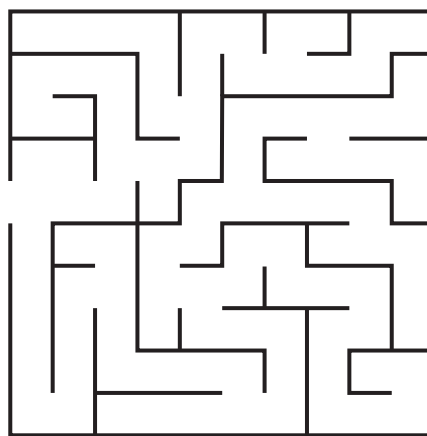
MESITARU



MESINIK

6.

**MESINIK OTSIB KADUNUD MESILASPERET.
AITA TAL SEE LEIDA!**



7.

**KIRJUTA TÄHTEDEST SÕNAD.
SAAD MÕISTATUSE VASTUSE.**

MÕISTATUS ON SELLINE:

MAGUSAM KUI MESI, SÜGAVAM KUI MERI?

VASTUS:

LEASP NIU

8.

SIIN ON KOLM RÜHMA.
TÕMBA IGALE RÜHMALE JOON ÜMBER.



9.

KIRJUTA SÕNAD ÕIGESSE JÄRJEKORDA.
LOE SAADUD LAUSE.

NEKTARIT

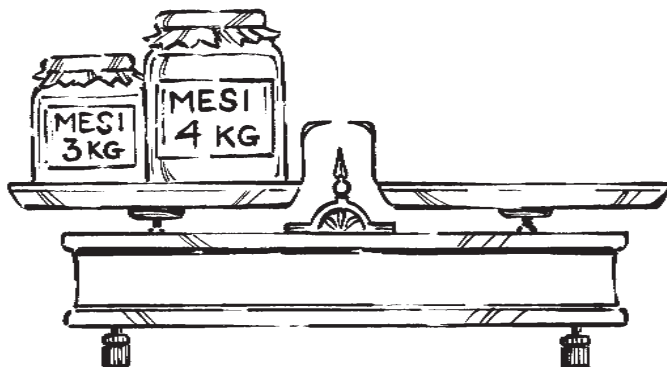
TARRU

KANNAB

MESILIND

10.

JOONISTA KAKS PURKI NII,
ET KAALUD OLEKSID VÕRDSED.
KIRJUTA PURKIDELE NENDE KAAL.



11.

LAHENDA MÕISTATUSED!
KIRJUTA VASTUSED JOONTELE.

VÄIKE LEHMAKE, MAGUS PIIMAKE? _____
MESILANE

VÄIKE MEES, TERAV MÕÕK? _____
MESILANE

ÜKS AKEN, SADA AUKU SEES? _____
MEEKÄRG

HEA LIND, AGA LIHA EI SÖÖDA, HEA PUU, AGA PALKI EI SAADA?

MESILIND JA MESIPUU

MITU MÕISTATUST OLII? KIRJUTA SEE ARV SIIA _____

MILLINE MÕISTATUS SULLE KÕIGE ROHKEM MEELDIB? MIKS?

12.

ÜHENDA SOBIVAD SÕNAD JOONEGA.

LÕÕTS

LILL

TARU

KATUS

SUVI

KÄRG

MESILANE

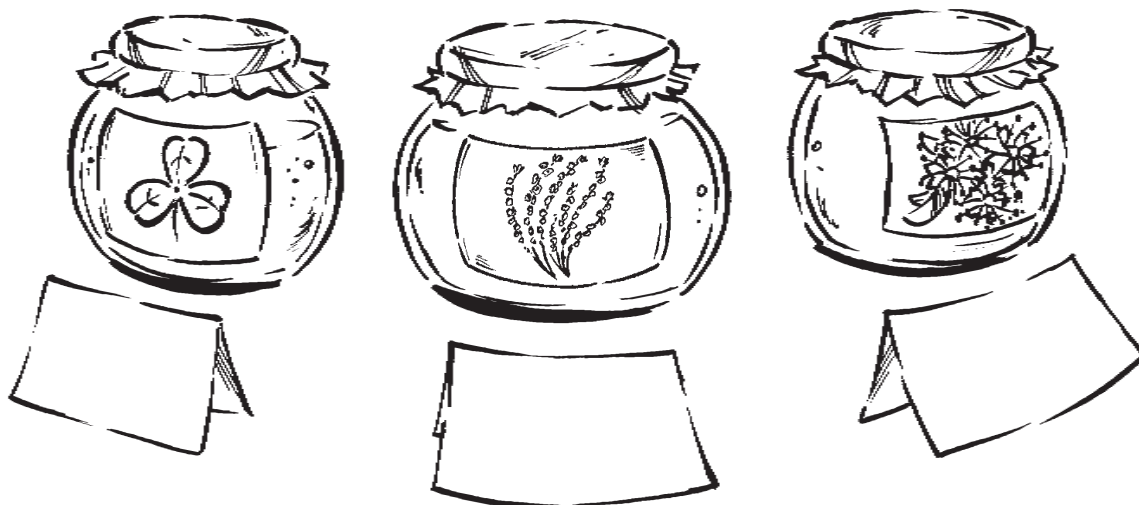
SUITS

13.

KANARBIKUMESI MAKSAB ÜHEKSA EUROT.
RISTIKUMESI MAKSAB NELI EUROT VÄHEM.
PÄRNAÕIEMESI MAKSAB KAKS EUROT ROHKEM
KUI RISTIKUMESI.

KUI PALJU MAKSAB IGA MESI?

KIRJUTA IGA PURGI JUURDE ÕIGE HIND.

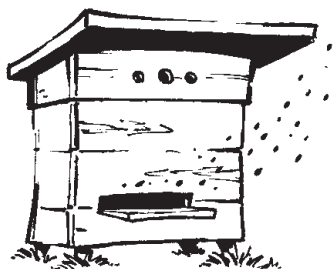


14.

**MESILANE KORJAB LILLEDELT NEKTARIT.
JONISTA MESILASE TEE TARRU.**

ALUSTA LEHEKÜLJE ALT KESKELT. TEE SEDA NII:
VASAKULE, ÜLES, PIKALT PAREMALE, PIKALT ÜLES,
PISUT VASAKULE, PISUT ALLA, PISUT VASAKULE JA ÜLES.

JONISTA IGA PÖORDE JUURDE LILL.



MITMELT LILLELT MESILANE METT SAI?

KIRJUTA SEE ARV SIIA: _____

15.

**TEE TÄHTEDEST SÕNAD.
KIRJUTA NEED JOONTELE.**

HAVA _____

IMSE _____

UPKR _____

ÄGRK _____

16.

**LOE JUTT ETTE.
KÜSI JUTU KOHTA KÜSIMUSI.**

SUIR ON MESILASTE TOIT. NAD TEEVAD SEDA ISE.
SUIRA MATERJAL ON ÕIETOLM. SUIRA SÖÖVAD NAD TALVEL.
KA INIMENE VÕIB SUIRA SÜÜA. SEE ON VÄGA KASULIK.

17.

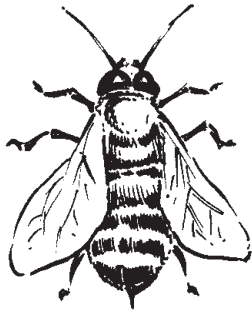
**AIAS ON KOHAD KÜMNELE TARULE.
MESINIKUL ON KUUSTARU.
TA OSTAB KAKS JUURDE.**

MITU KOHTA ON NÜÜD TÄIS? _____

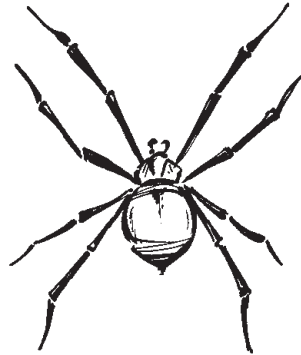
MITU KOHTA JÄÄB VEEL VABAKS? _____

18.

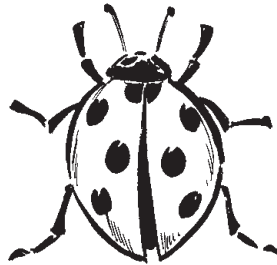
MITU JALGA ON MESILASEL?
KELLEL VEEL ON SAMA PALJU JALGU?
KELLEL VEEL ON ASTEL?
KELLEL ON KÕIGE ROHKEM JALGU?



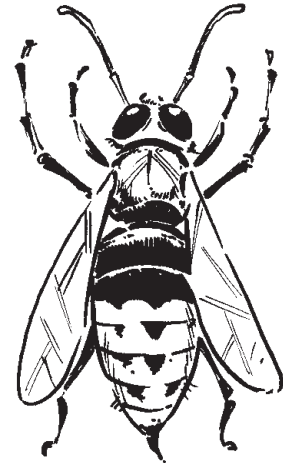
MESILANE



ÄMBLIK



LEPATRIINU



HERILANE

19.

KIRJUTA LIITSÕNAD REALE.
SIISVALI ALT ÕIGE SAMA TÄHENDUSEGA SÕNA.

MESI + LIND = _____

EHK _____

MESI + PUU = _____

EHK _____

TARU

MESILANE

20.

**VÕIDA VIKTORIIN!
VÄRVI ÕIGE VASTUSE EES KÄRG ÄRA.**



1. MEE MAITSE ON

- A. KIBE
- B. SOOLANE
- C. HAPU
- D. MAGUS

2. VÄRSKE MESI

- A. TILGUB
- B. SULISEB
- C. SAHISEB
- D. NAKSUB

3. MESILASI PELETAB

- A. MUST VÄRV
- B. SUITS
- C. KURI NÄGU
- D. KÕVA KISA

4. ÜHES TARUS ON MESILASEMASID

- A. ÜKS
- B. KAKS
- C. KOLM
- D. EI ÜHTKI

5. KÕIGE ROHKEM METT TOODAB MAAILMAS

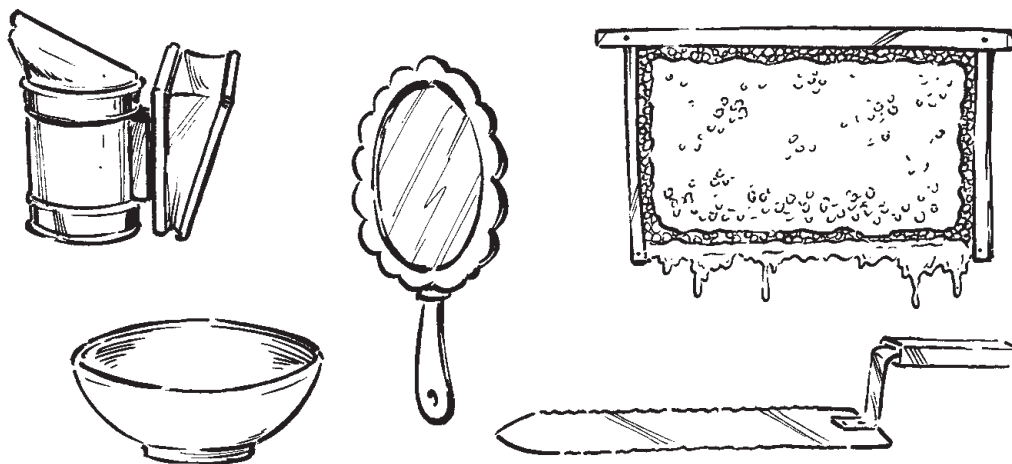
- A. SOOME
- B. LÄTI
- C. EESTI
- D. HIINA

1. D; 2. A; 3. B; 4. B; 5. D

21.

ÜKS PILT EI SOBI SIIA.
VÄRVI SEE PUNASEKS.

KUI SOOVID, VÕID KA TEISED PILDID ÄRA VÄRVIDA.



22.

VALI ALT SOBIV SÕNA.
KIRJUTA SEE ÕIGELE KOHALE.

MESILASED TEEVAD _____.

SELLEST EHITAVAD NAD _____.

VAHA _____ HÄSTI.

_____ SAAB VAHAST TEHA KÜÜNLAID,

_____ JA KINGAVIKSI.

VAHAGA SAAB PUHASTADA MÖÖBLIT JA _____.

VAHA

RAVIMEID

INIMENE

KÄRGI

LÖHNAB

PÕRANDAID

23.

KIRJUTA IGA SÕNA ÕIGELE KOHALE.

ARMASTAB METT _____

MESIKEEL _____

MEEKARVA _____

LINNUMAGUS _____

MAIAS

KOLLANE

MESI

MEELITAJA

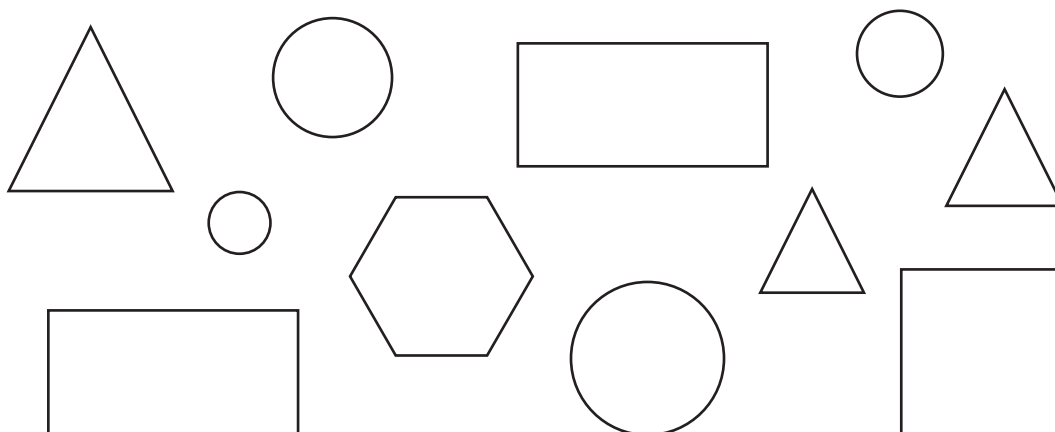
24.

MILLINE KUJUND ON KÄRJEKANNU KUJUGA?

VÄRVI SEE KOLLASEKS.

KUIDAS NIMETAD TEISI KUJUNDEID?

MILLIST KUJUNDIT ON KÕIGE ROHKEM?



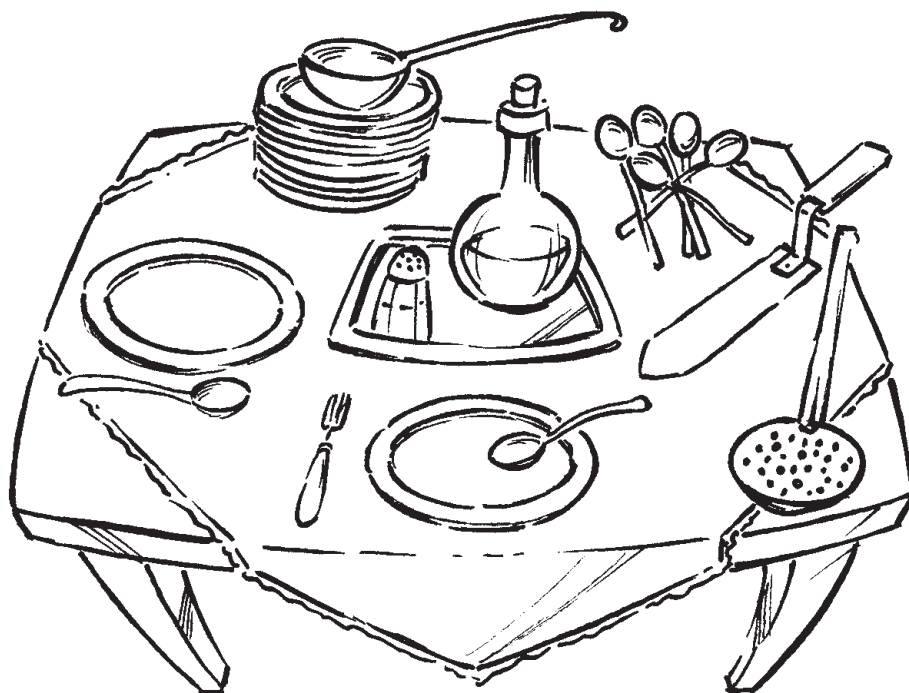
25.

LEIA PILTIDELT VIIS ERINEVUST.



26.

LEIA PILDILT KÄRJENUGA.
MIDA MESINIK SELLEGA TEEB?



27.

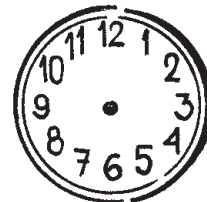
MIS KELL ON?

MARTA JA LIISU TEEVAD MESILEIBA. MART JA OTT TEEVAD KA. TÜDRUKUTE LEIB ON ÕHUKE. SEE KÜPSEB VEERAND TUNDI. POISTE LEIB ON PAKS. SEE KÜPSEB KAKS KORDA KAUEM. NII TÜDRUKUD KUI KA POISID PANID OMA LEIVA AHJU KELL 10.

MIS KELL ON TÜDRUKUTE LEIB VALMIS?

MIS KELL ON POISTE LEIB VALMIS?

MÄRGI NEED AJAD OSUTITEGA KELLADELE.



28.

KILO METT MAKSAB KAHEKSA EUROT. KUI PALJU MAKSAB KAKS KILO METT?

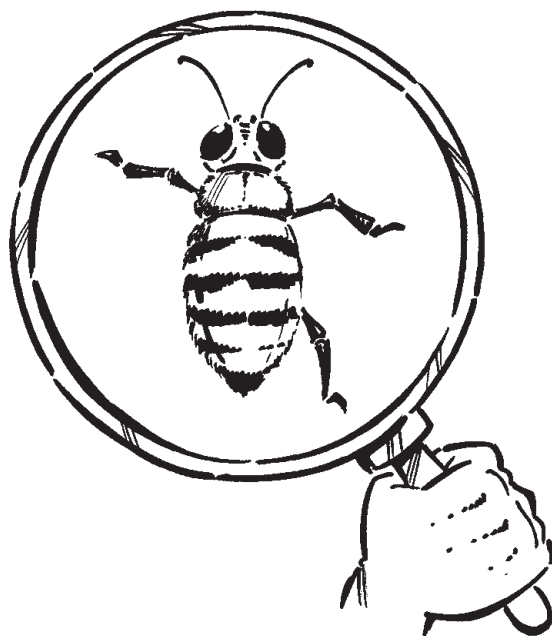
MISTEHTE SA TEED?

KIRJUTA SEE SIIA _____

VASTUS: KAKS KILO METT MAKSAB _____ EUROT.

29.

MIS ON MESILASEL PUUDU? JOONISTA NEED.



NII ILUS MESILANE!
PANE TALLE NIMI KA.

KIRJUTA SEE SIIA: _____

30.

TEE ISE MEEJOOKI.

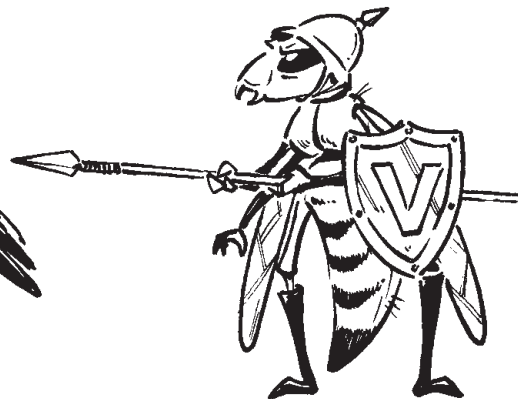
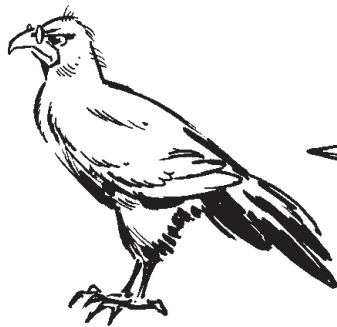
SA VAJAD NEID ASJU:
1 SUPILUSIKAS (SPL) METT
2 SPL SIDRUNIMAHLA
2 SPL ÕUNAÄDIKAT
1 SPL KANEELI
1 KLAASVETT

SEGA AINED KANNUS HOOLEGA LÄBI.
JOOK ON ÜHELE INIMESELE.
NAUDI RÕÕMUGA!

KUI SOOVID
ROHKEM JOOKI,
VÕTA IGA ASJA 1, 2, 3 JA
NII EDASI KORDA
ROHKEM.

31.

NEMAD OHUSTAVAD MESILASI.
ÜHENDA PILT JA NIMI JOONEGA.



RÄHN
HERILASEVIU
VAPSIK
TIHANE
KARU
HIIR



32.

LAHENDA SALAKIRI, KUI

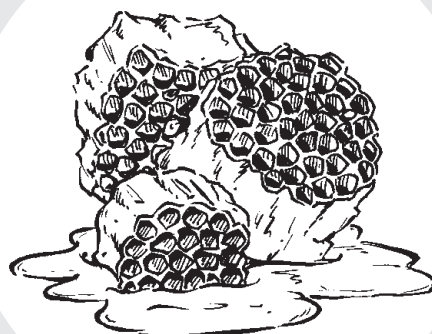
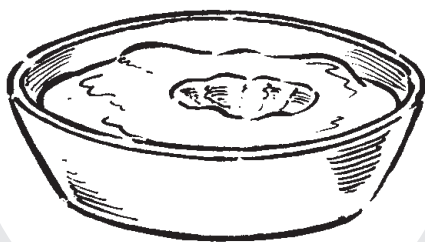
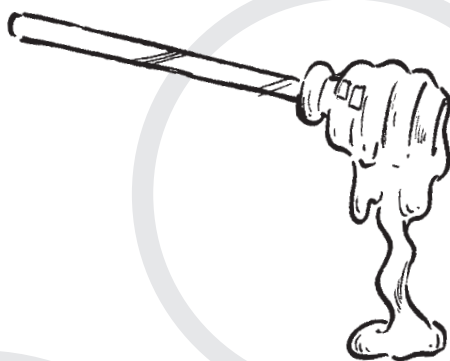
1 = A 2 = E 3 = I 4 = K 5 = L
6 = M 7 = N 8 = O 9 = S 10 = U

6 2 9 3 8 7 4 1 9 10 5 3 4.

MESI ON KASULIK

33.

MILLINE MESI ON VÄRSKELT VURRITATUD?
KIRJUTA NENDE PILTIDE JUURDE V-TÄHT.



34.

VÄRVI PILT NUMBRITE JÄRGI.

1 – KOLLANE, 2 – MUST, 3 – ROOSA, 4 – LILLA, 5 – HELEROHELINE,
6 – TUMEROHELINE, 7 – TUMESININE



35.

SIIN ON TÄHED L, M, P J A V.
KIRJUTA IGA SÕNA ALGUSSE ERITÄHT.
MIDA NEED SÕNAD TÄHENDA VAD?
MITMES SÕNA ON MESI?

___ ESI

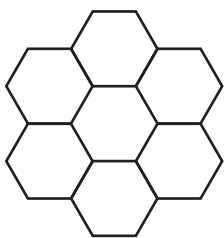
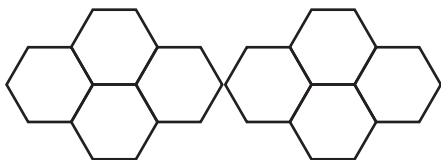
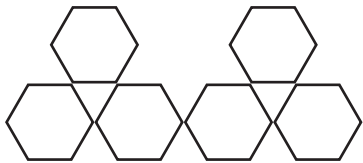
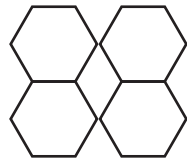
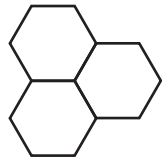
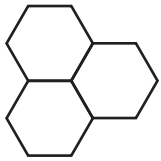
___ ESI

___ ESI

___ ESI

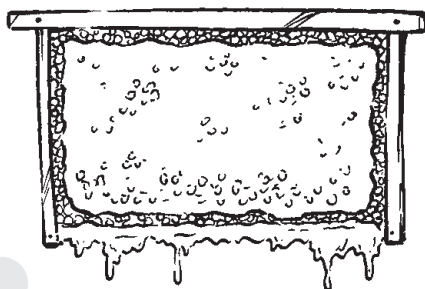
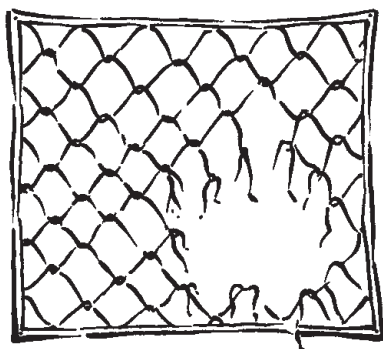


**JÄTKA MUSTREID.
VÄRVI MUSTRID MITME VÄRVIGA.**



37.

KUIDAS SAAD TAASKASUTADA?
ÜHENDA ESE JA ÕIGE TEGEVUS JOONEGA.



TEEN LILLEVAASI

PANEN TARRU TAGASI

TEEN NUUSTIKU

PARANDAN ÄRA

38.

KIRJUTA IGA SÕNA SISSE TÄISHÄÄLIKA, OVÕI Õ.
JONISTA SAADUD SÕNAD.

T __ RU

T __ RU

T __ RU

39.

LISA ÕIGED TÄHED! LOE KIRI ETTE.

KA__LIS INI__ENE!

PAL__N HOI__ L__ODUS PU__AS.

SI__S ON M__IL, MESI__ASTEL,
H__A EL__DA.

SI__S ON M__ID PA__JU.

SIIS SA__ME A__DA SU__LE
MAG__SAT ME__T.



ÜTLE, KUIDAS SINA SAAD MESILASE PALVET TÄITA.

40.

LEIA TÄHTEDEST ILUS LAUSE MEE KOHTA.

IGWCMESUXC

ZASONXXICJM

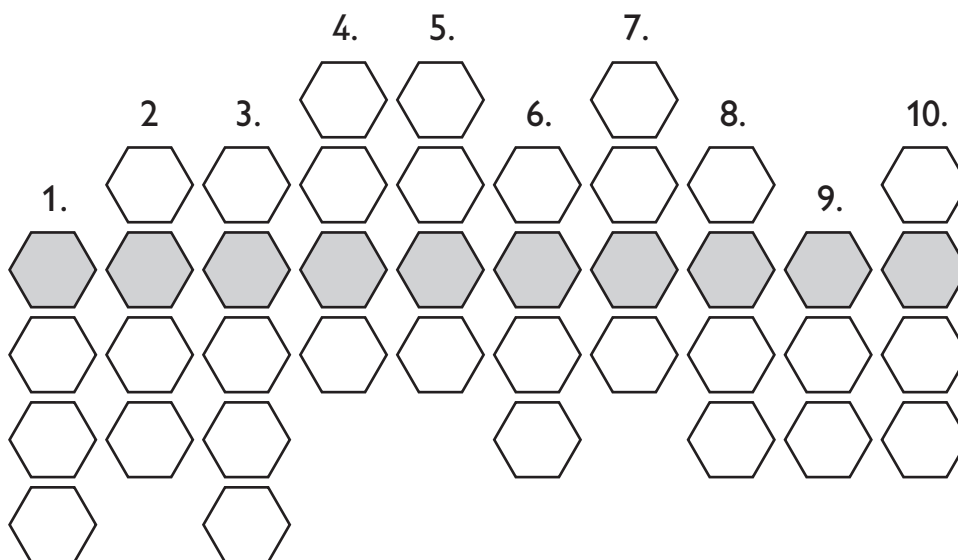
FIÜEMPALJUÄL

FACEFHEADSX

41.

LAHENDA RISTSÕNA.

HALLIDEST KÄRGEDEST LEIAD, KES ON TARUS KÕIGETÄHTSAM.



1. MAGUS KOLLANE SÖÖK
2. MESILASE LIIKUMINE
3. MESILASE MÕÕK
4. MESILASE SÖÖK
5. NEKTARI KOHT
6. KÄRGEDE ÜMBER ON ...
7. MESILASE ÜKSVÄRV
8. ÜHE TARU MESILASED
9. ÕIEKUU
10. MESILASE KODU



LILL

TARU

MAI

SUIR

PERE

VAHA

LEND

MESI

ASTEL

MUST

MESI ON HEA



VÄLJAANDJA: Eesti Mesinike Liit
TEOSTUS: Menu Meedia
ÜLESANDED: Loone Ots
ILLUSTRATSIOONID: Raivo Tihanov
TRÜKK: K-Print

www.mesinikeliit.ee
www.mesionhea.ee

Turuarendustoetuse abiga rahastatud tegevus.